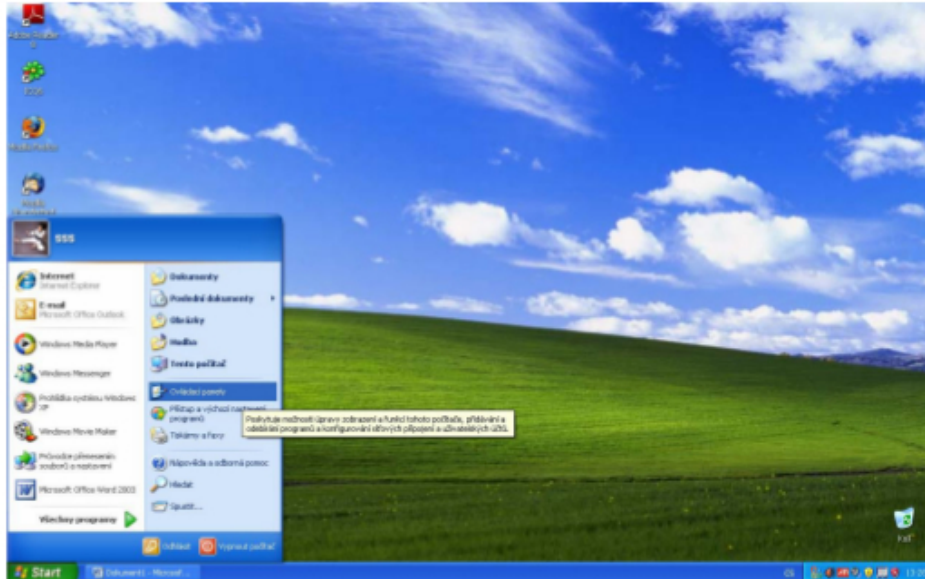
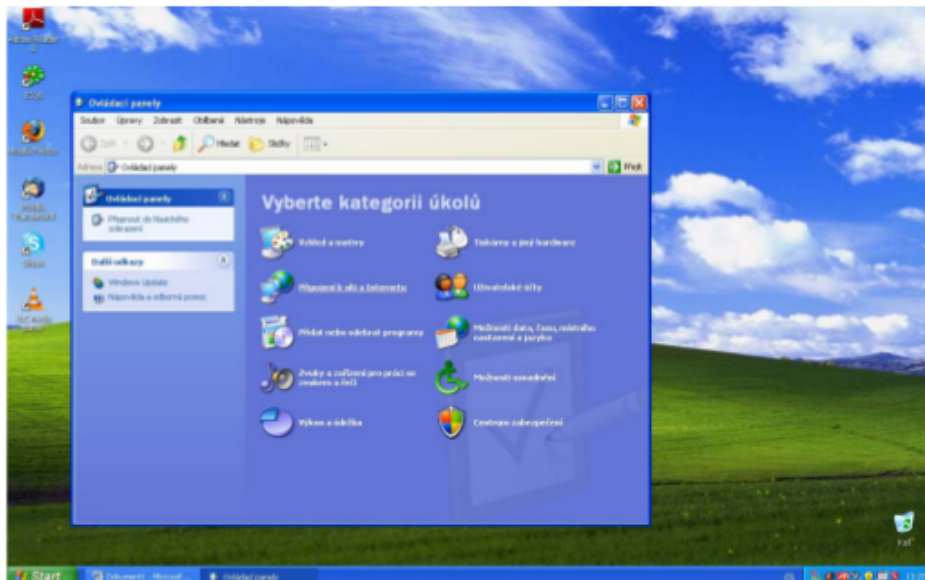


## Nastavení IP parametrů – Windows XP

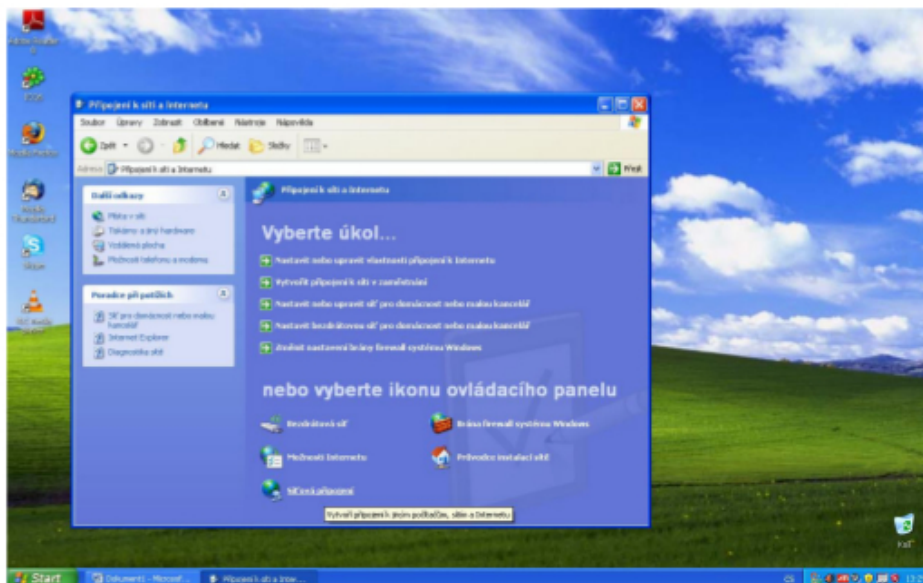
1. Otevřete *Nabídku Start* a klikněte na *Ovládací panely*. Pokud máte nastavenou klasickou nabídku Start, otevřete *Nabídku Start* a klikněte na *Nastavení*, poté na *Sít'ová připojení* a pokračujte do bodu 4.



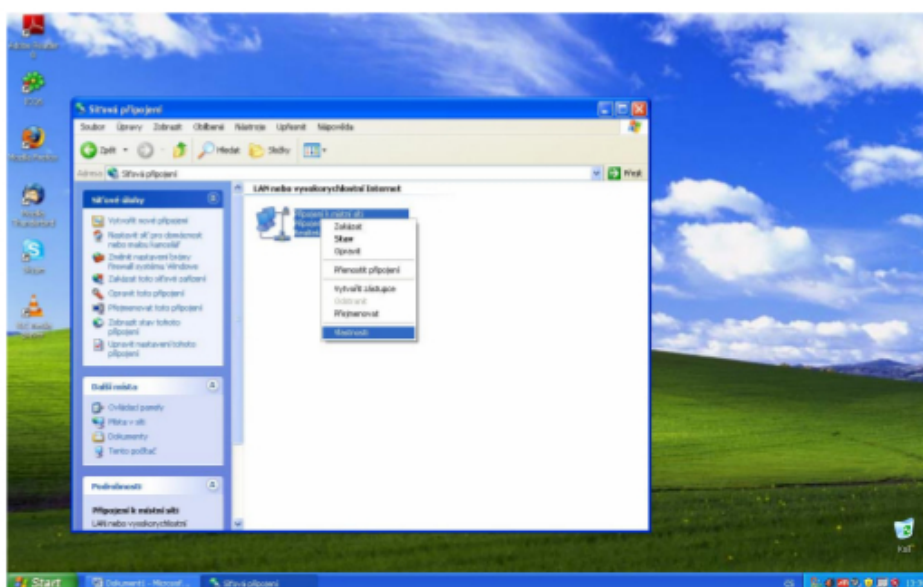
2. Klikněte na *Připojení k síti a Internetu*.



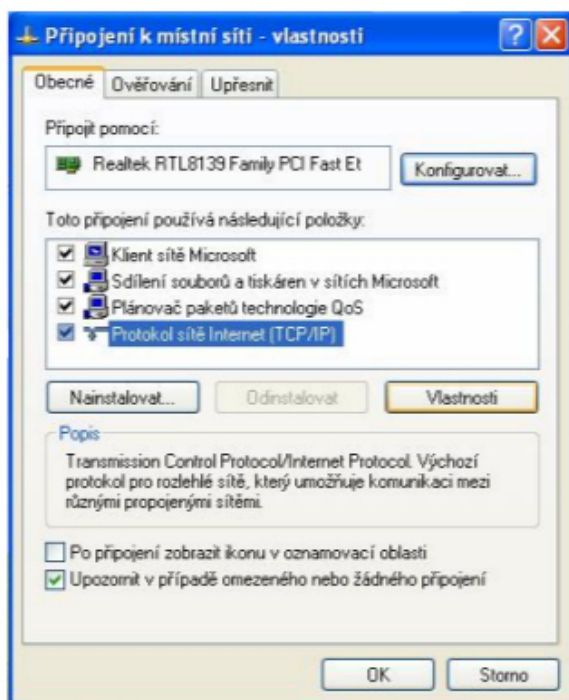
3. Klikněte na **Sít'ová připojení**.



4. Klikněte pravým tlačítkem na ikonu **Připojení k místní síti** (pokud máte více síťových karet musíte kliknout na tu, do které máte internet připojen) a klikněte na položku **Vlastnosti**.



5. V menu *Vlastnosti připojení k místní síti* klikněte na *Protokol sítě Internet (TCP/IP)* a pak na položku *Vlastnosti*.



6. Nastavte IP adresy podle Smlouvy o připojení

