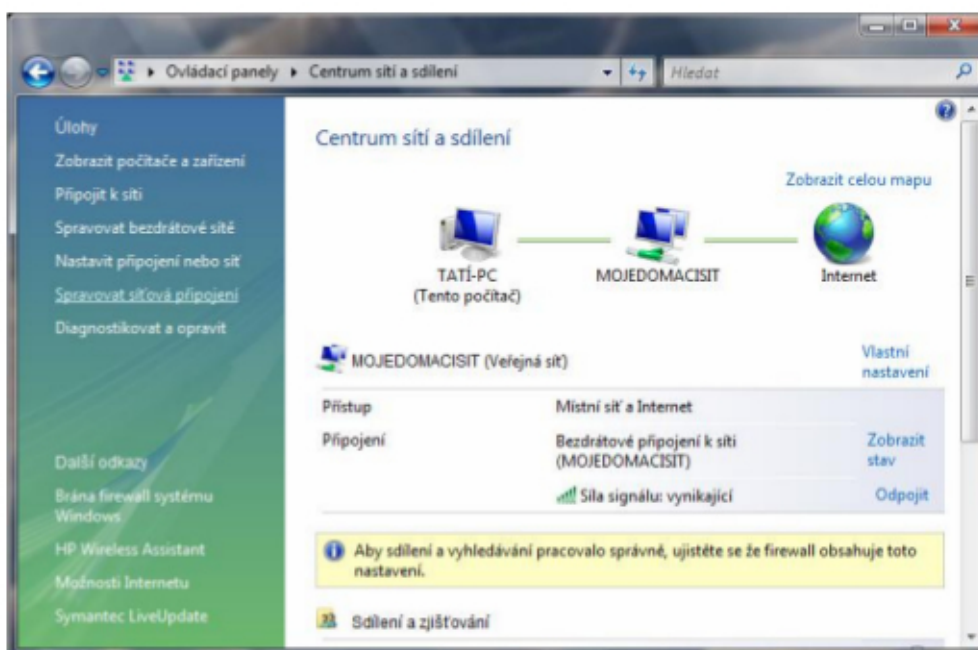


Nastavení IP adres – Windows Vista

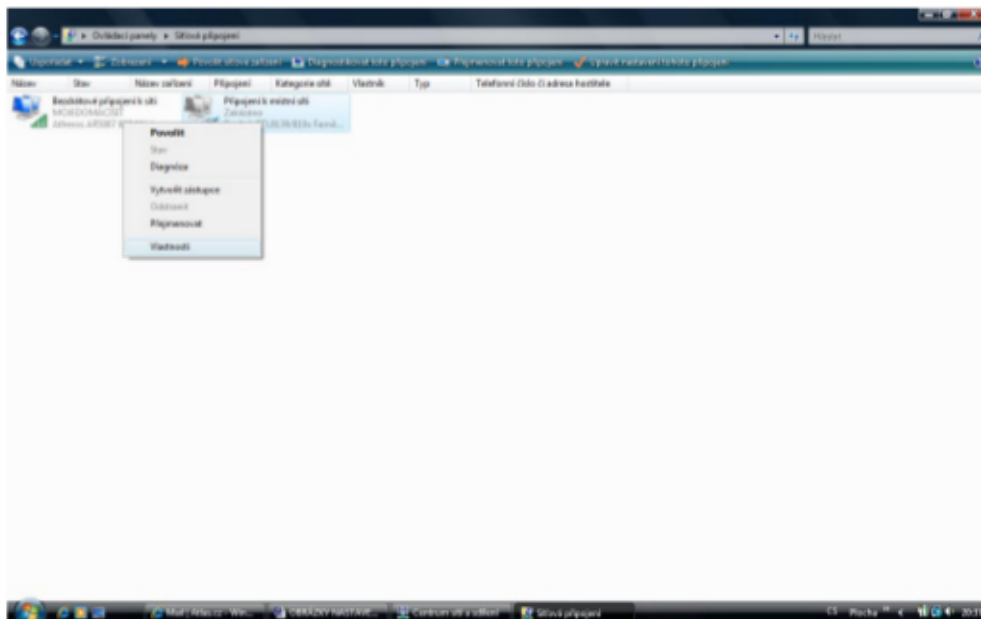
1. Pokud používáte klasickou Nabídku Start (viz. Obrázek), otevřete **Nabídku Start** a klikněte na položku **Nastavení**, pak **Sít'ová připojení** a pokračujte do bodu 3. Po Pokud nepoužíváte klasickou Nabídku Start klikněte na **Ovládací panely**, následně na ikonu **Centrum sítí a sdílení** a pokračujte do bodu 2.



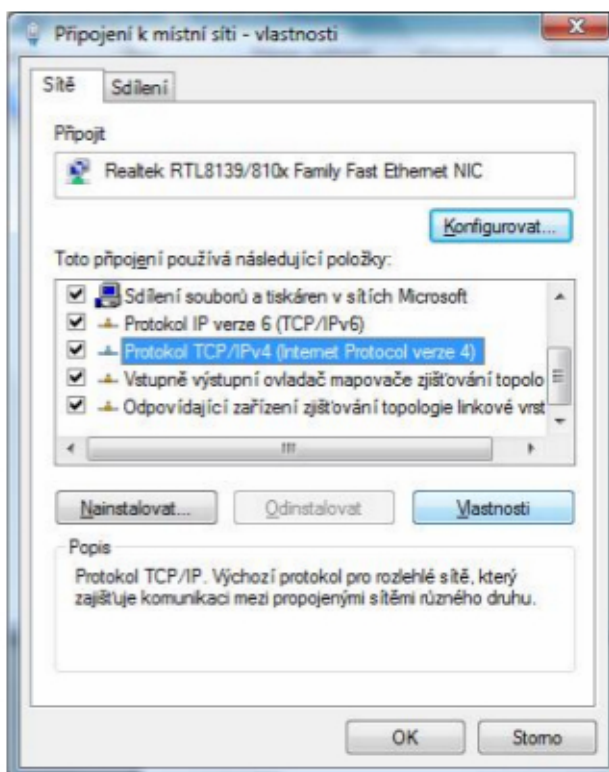
2. V **Centru sítí a sdílení** klikněte na položku **Spravovat sít'ová připojení**.



3. V sekci *Sít'ová připojení* klikněte pravým tlačítkem na ikonu *Připojení k místní síti* a zvolte položku *Vlastnosti*.



4. Ve vlastnostech *Připojení k místní síti* klikněte na položku *Protokol TCP/IPv4 (Internet Protocol verze 4)* a poté na tlačítko *Vlastnosti*.



5. Klikněte na **Použít následující adresu IP** a do políček zadejte IP adresy podle smlouvy nebo kartičky s nastavením. Poté klikněte na **OK** a připojení je nastavené.

